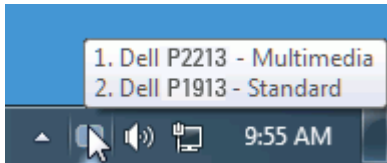


Guía del usuario Dell™ Display Manager

- [Visión general](#)
 - [Uso del diálogo de configuración rápida](#)
 - [Ajuste de las funciones básicas de la pantalla](#)
 - [Asignación de modos predefinidos a aplicaciones](#)
 - [Aplicar opciones de ahorro de energía](#)
 - [Girar contenido de la pantalla](#)
-

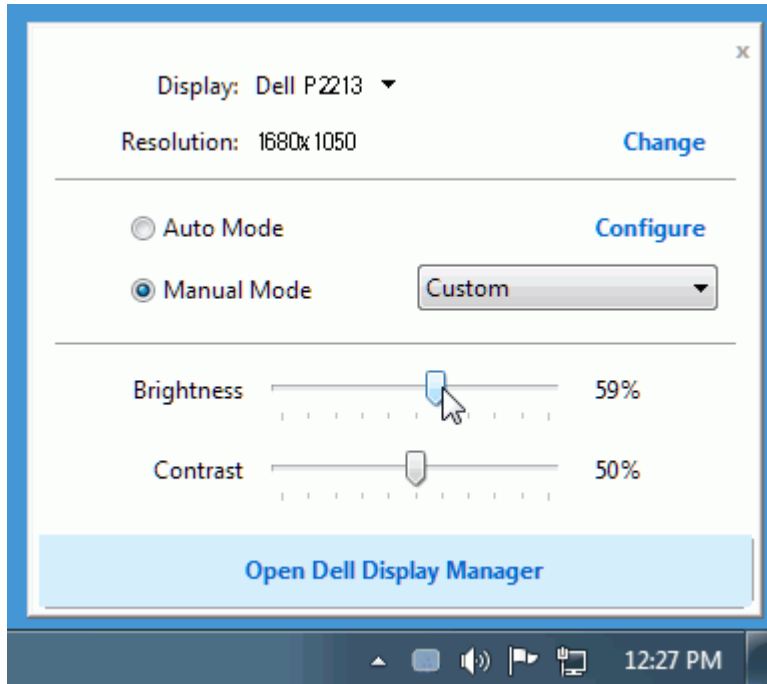
Visión general

Dell Display Manager es una aplicación de Windows que se utiliza para gestionar un monitor o un grupo de monitores. Permite el ajuste manual de la imagen mostrada, la asignación de los ajustes automáticos, la gestión de la energía, el giro de la imagen y otras funciones en modelos Dell seleccionados. Una vez instalado, Dell Display Manager se ejecutará cada vez que se inicie el sistema y colocará su icono en la bandeja de notificaciones. La información relativa a los monitores conectados al sistema está siempre disponible al pasar el ratón por encima del icono de la bandeja de notificaciones.



Uso del diálogo de configuración rápida

Al hacer clic en el icono de la bandeja de notificaciones de Dell Display Manager se abre el diálogo de configuración rápida. Cuando está conectado al sistema más de un modelo Dell compatible, puede seleccionarse un monitor de destino específico utilizando el menú facilitado. El diálogo de configuración rápida permite el ajuste adecuado de los niveles de contraste y brillo del monitor, los Modos predefinidos pueden seleccionarse manualmente o establecerse en Modo automático y puede modificarse la resolución de la pantalla.

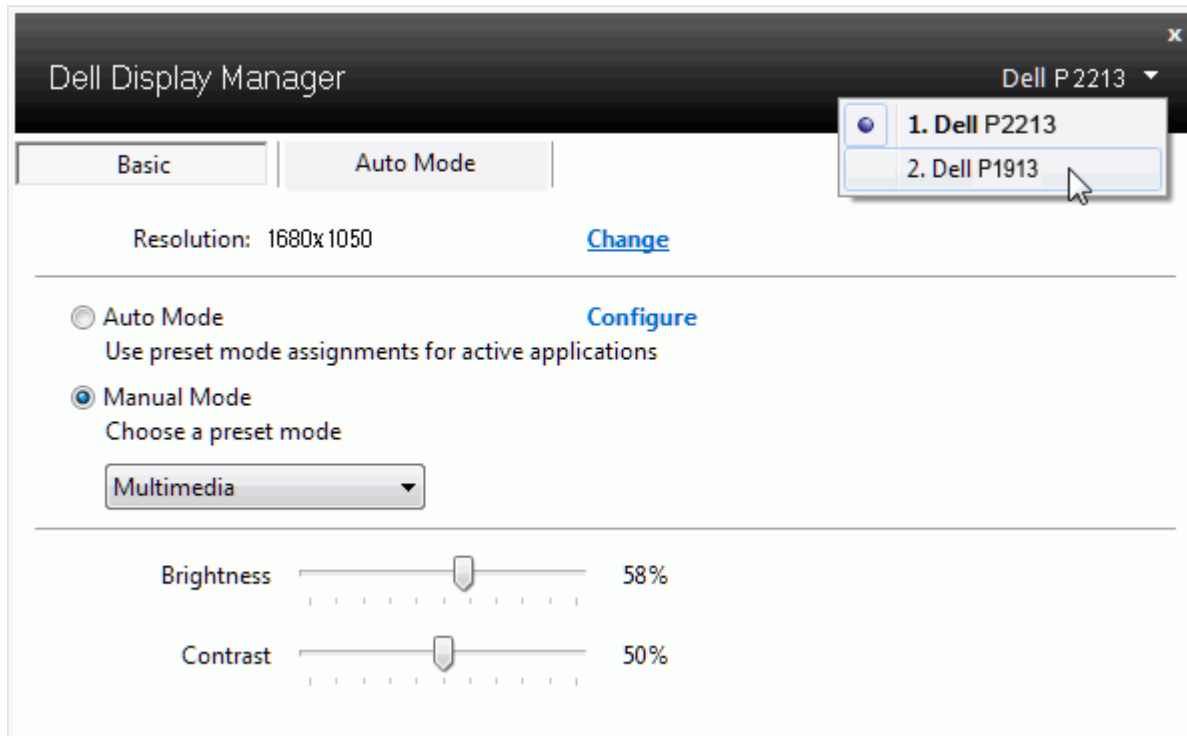


El cuadro de diálogo de configuración rápida también ofrece acceso a la interfaz avanzada de usuario de Dell Display Manager, la cual se utiliza para ajustar funciones básicas, configurar el Modo automático y acceder a otras funciones.

Ajuste de las funciones básicas de la pantalla

Puede aplicarse manualmente un Modo predefinido del monitor seleccionado utilizando el menú de la ficha Básico. O bien, puede activarse el Modo automático. El Modo automático provoca que el modo predefinido favorito se aplique automáticamente cuando estén activas las aplicaciones específicas. Un mensaje en pantalla muestra temporalmente el modo predefinido actual siempre que se modifica.


El brillo y el contraste del monitor seleccionado también pueden ajustarse directamente desde la ficha Básico.



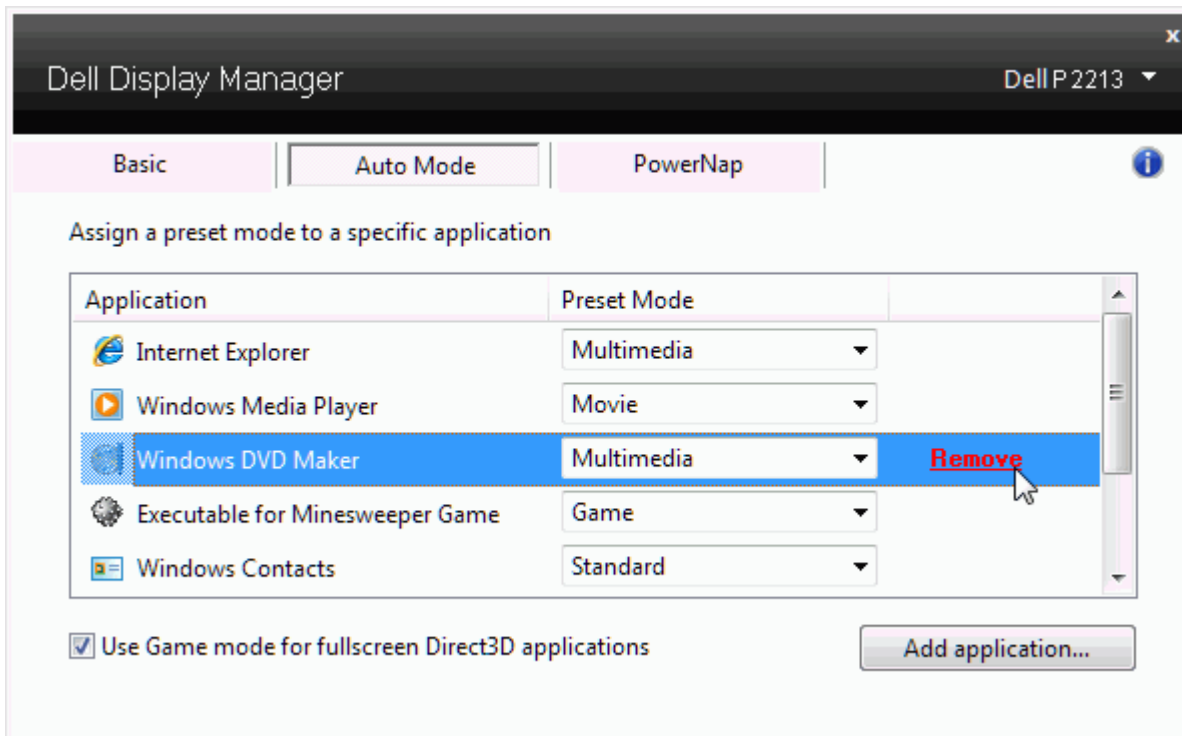
Asignación de modos predefinidos a aplicaciones

La ficha Modo automático le permite asociar un modo predefinido específico con una aplicación determinada y aplicarlo automáticamente. Cuando se activa Modo automático, Dell Display Manager cambiará automáticamente al correspondiente modo predefinido cada vez que se activa la aplicación asociada. El Modo predefinido asignado a una aplicación específica puede ser el mismo en cada monitor conectado o puede variar de un monitor a otro.

Dell Display Manager está preconfigurado para muchas aplicaciones conocidas. Para añadir una nueva aplicación a la lista de asignaciones, sólo tiene que arrastrar la aplicación desde el escritorio, el menú Inicio de Windows o en cualquier otro lugar y soltarla en la lista actual.

 **NOTA:** Las asignaciones de modos predefinidos que se centran en archivos por lotes, scripts y cargadores, así como archivos no ejecutables, tales como archivos zip o archivos comprimidos, no son compatibles y serán inefectivos.

Además, podrá activarse una opción que provocará que el Modo predefinido "Juego" pueda utilizarse en cualquier momento en que una aplicación Direct3D se esté ejecutando a pantalla completa. Para anular este comportamiento, si está habilitado, con títulos de juego individuales, añádalos a la lista de asignaciones con un Modo predefinido distinto. Las aplicaciones presentes en la lista de asignaciones son prioritarias al ajuste general de Direct3D.



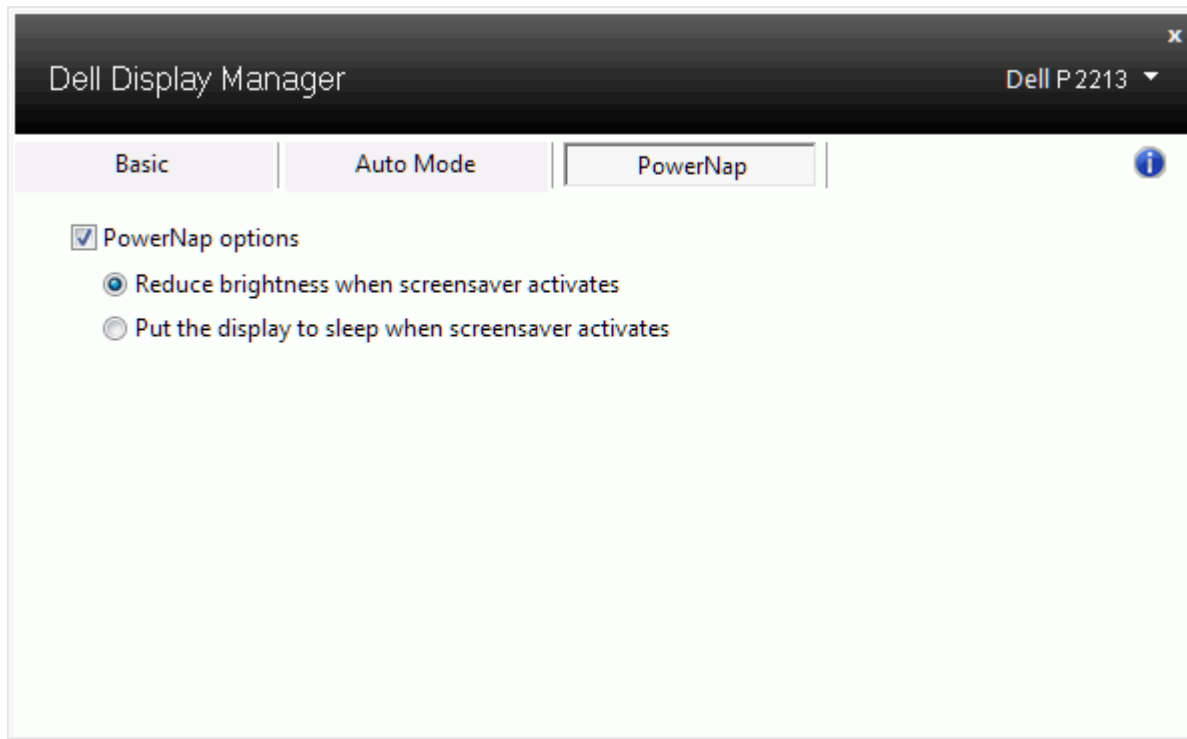
The screenshot shows the 'Auto Mode' tab in the Dell Display Manager application. The window title is 'Dell Display Manager' and the monitor model is 'Dell P2213'. The 'Auto Mode' tab is selected, and the sub-header is 'Assign a preset mode to a specific application'. A table lists applications and their assigned preset modes. The 'Remove' button for 'Windows DVD Maker' is highlighted in red.

Application	Preset Mode	
Internet Explorer	Multimedia	
Windows Media Player	Movie	
Windows DVD Maker	Multimedia	Remove
Executable for Minesweeper Game	Game	
Windows Contacts	Standard	

Use Game mode for fullscreen Direct3D applications Add application...

Aplicar opciones de ahorro de energía

En modelos Dell compatibles, está disponible la ficha PowerNap para ofrecer opciones de ahorro de energía. Cuando el salvapantallas se activa, el brillo del monitor puede establecerse automáticamente a un nivel mínimo o el monitor puede ponerse en suspensión para ahorrar energía adicional.



Girar contenido de la pantalla

Algunos modelos Dell ofrecen funciones de giro. En estos monitores, la opción de Giro de menú en Otros ajustes del menú OSD activa automáticamente el correspondiente cambio de orientación de la pantalla de Windows.

The image shows the OSD menu for a Dell P2213 monitor. The menu is organized into several sections. The top left shows the model name 'Dell P2213' and an 'Energy Use' indicator with a bar graph. The main menu items on the left are: Brightness/Contrast, Auto Adjust, Input Source, Color Settings, Display Settings, Other Settings, and Personalize. The 'Display Settings' section is expanded, showing options like Language (English), Menu Transparency (20), Menu Timer (20 s), Menu Lock (Unlock), and Menu Rotation (highlighted in blue). Below this, the 'Other Settings' section includes Energy Smart (Off), Power Save Audio (On), DDC/CI (Enable), LCD Conditioning (Disable), and Factory Reset (Reset All Settings). The bottom of the screen displays the current resolution (1280 x 1024 @ 60Hz) and the maximum resolution (1680 x 1050 @ 60Hz). On the right side, there is a vertical navigation bar with four buttons: up, down, a green checkmark, and a refresh/clear button.

Section	Option	Value
Display Settings	Language	English
	Menu Transparency	20
	Menu Timer	20 s
	Menu Lock	Unlock
Other Settings	Energy Smart	Off
	Power Save Audio	On
	DDC/CI	Enable
	LCD Conditioning	Disable
	Factory Reset	Reset All Settings

Resolution: 1280 x 1024 @ 60Hz Maximum Resolution: 1680 x 1050 @ 60Hz